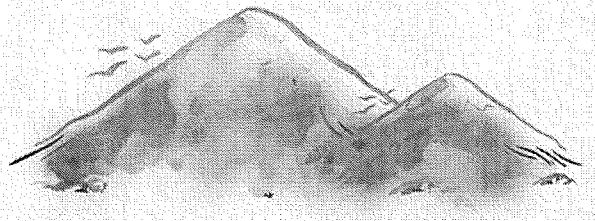


# 國立宜蘭大學



## 106學年度特殊選才招生

報名日期：105.11.11 (五) ~ 11.21 (一)

報名方式：網路報名 (國立宜蘭大學首頁>>招生資訊>>網路報名系統>>特殊選才招生報名系統)

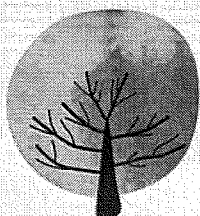
報名費用：報考每一學系初試200元、複試800元 (不含轉帳手續費)

低收入戶之考生免繳報名費；中低收入戶之考生另有優待

招生學系		生物技術與動物科學系	森林暨自然資源學系
招生名額		1名	1名
甄試方式	初試(30%)	書面資料審查	書面資料審查
	複試(70%) 105.12.17(六)	口試： 生物及生物技術基本知識	術科考試： 一、樹木識別 二、每木調查與樹高測量 三、木材鑑別
諮詢電話		電話：03-9357400 轉 7622 e-mail：yclai@niu.edu.tw 網址：http://bas.niu.edu.tw/	電話：03-9357400 轉 7670~7673 e-mail：fnr@niu.edu.tw 網址：http://fnr.niu.edu.tw/main.php

在宜蘭大學創造精彩生活

DREAMS START FROM HERE



電話：03-9357400分機7098、7078

信箱：niuga@niu.edu.tw

地址：26047 宜蘭市神農路一段1號

網址：https://www.niu.edu.tw

